

CAMPIONAT DE CATALUNYA DE CAIAC DE MAR 2025

RECORREGUT I COORDENADES

Es proposen dos recorreguts, segons la direcció del vent el dia de la prova. Per una millor experiència pels esportistes, el circuit que es triarà serà el del vent predominant durant la competició.

En la prova curta es realitzarà una volta al circuit (7,5 km), i en la prova llarga es realitzaran dues voltes al circuit (14 km).

Recorregut principal, Llevant (7,5 km):

El recorregut Llevant, parteix de la Platja del Cellerot i enfila una recta fins a la boia n°1 situada a 500 m mar endins, a continuació els esportistes han de realitzar un gir per agafar una recta paral·lela a la línia de costa de 2,65 km fins arribar a l'alçada de la platja de Sant Sebastià, a la boia n°2 situada aproximadament a 350 m de la costa, on giraran cap a la boia n°3 situada a 1,35 km mar endins per a continuació tornaran a fer un gir per anar a la boia n°1 a 3 km, per encarar la línia d'arribada a 500 m.

Boia n°1 - 41.22046, 1.78935

Boia n°2 - 41.23307, 1.81639

Boia n°3 - 41.22759, 1.82370



*Recorregut de Llevant. Recorregut principal.

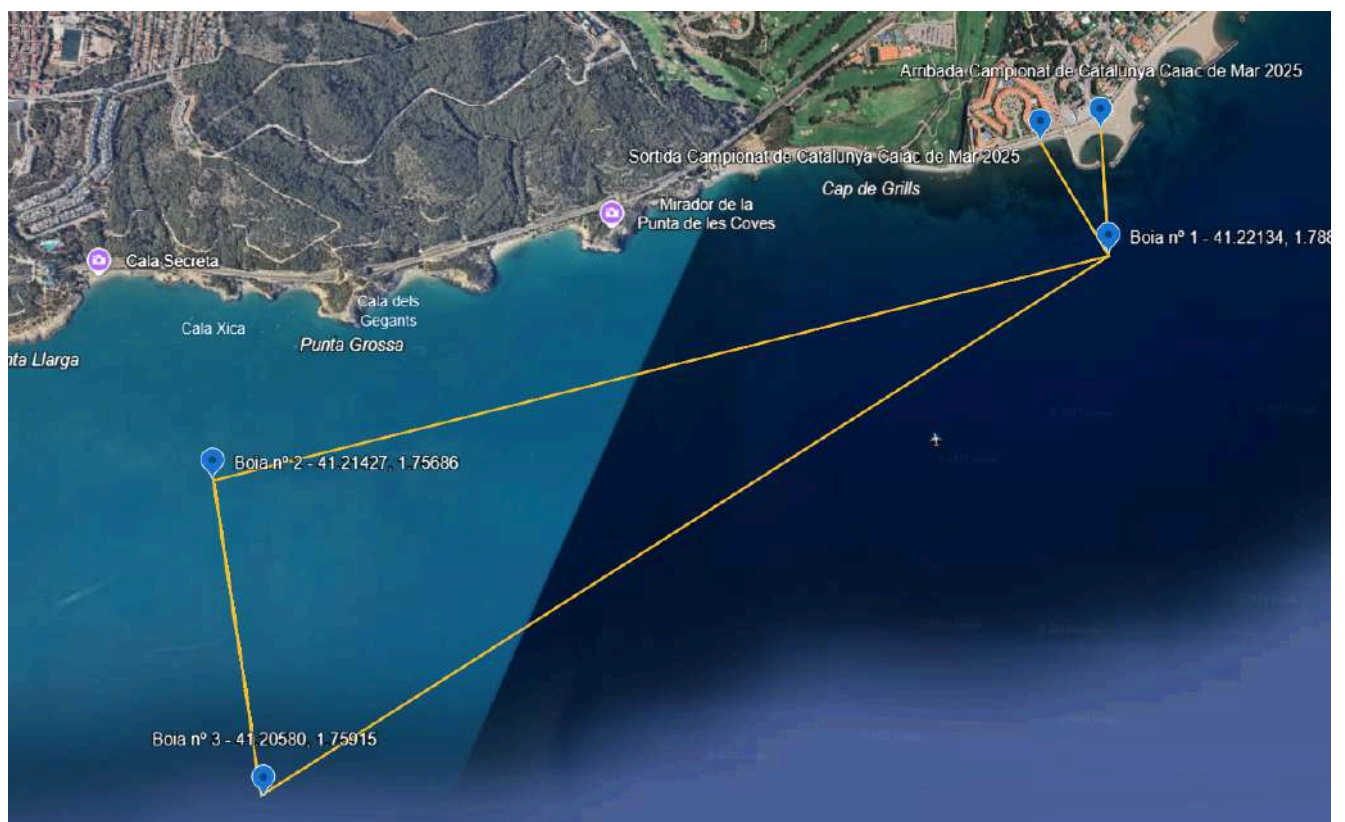
Recorregut alternatiu, Garbí (7,5 km):

El recorregut Llevant , parteix de la Platja del Cellerot i enfila una recta fins a la boia nº1 situada a 500 m mar endins, a continuació els esportistes han de realitzar un gir per agafar una recta paral·lela a la línia de costa de 2,75 km fins arribar a l'alçada de la Cala Pati Blau, a la boia nº2 situada aproximadament a 550 m de la costa, on giraran cap a la boia nº3 situada a 1 km mar endins per a continuació tornaran a fer un gir per anar a la boia nº1 a 3,3 km, per encetar la línia d'arribada a 500 m.

Boia 1 - 41.22134, 1.78852

Boia nº 2 - 41.21427, 1.75686

Boia nº3 - 41.20580, 1.75915



*Recorregut de Garbí. Recorregut alternatiu.